
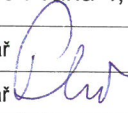


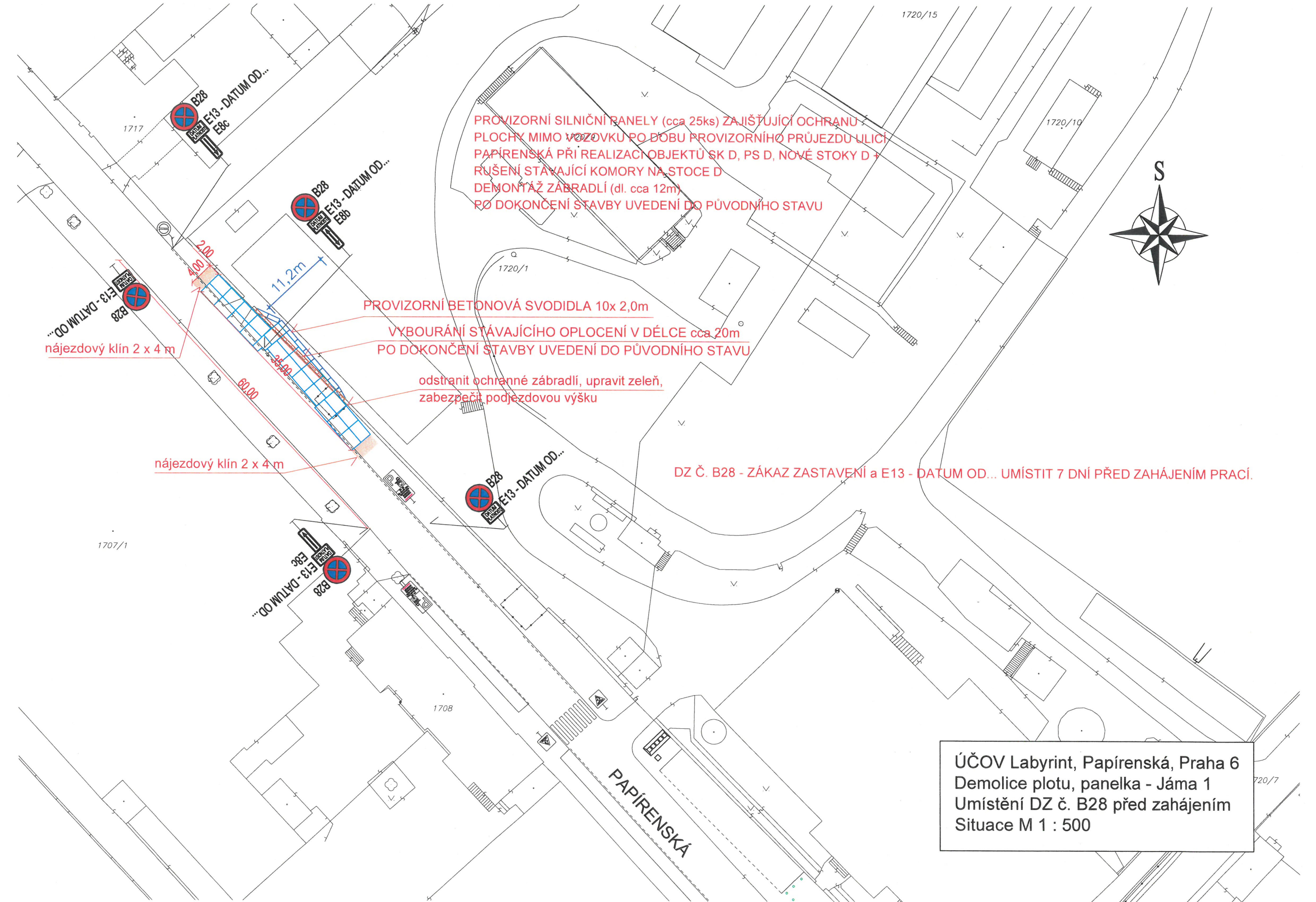
Výškový systém Balt p.v.

Souřadný systém S-JTSK

6			
5			
4			
3			
2			
1	ČISTOPIS	13.02.2023	Ing. Rinn
REVIZE	POPIS	DATUM	SCHVÁLIL

Sweco Hydroprojekt a.s. Ústředí Praha Táborská 31, 140 16 Praha 4; praha@sweco.cz; www.sweco.cz				SWECO 	
VYPRACOVAL	Ing. Pluhař 	HIP	Ing. Kuba, Ph.D.	T. KONTROLA	Ing. Kuba, Ph.D.
PROJEKTANT	Ing. Pluhař 	ŘEDITEL DIVIZE	Ing. Hanák	DATUM	12/2022
OBJEDNATEL	HLAVNÍ MĚSTO PRAHA			OKRES	Praha Bubeneč
AKCE: ÚČOV NÁTOKOVÝ LABYRINT LEVÝ BŘEH CELKOVÁ PŘESTAVBA A ETAPA 0004 STAVBA č. 6963 Přeložky stok B a D				ČÍSLO ZAKÁZKY	11-9242-02-04
				STUPEŇ	TDW
				FORMÁT	13xA4
				MĚŘÍTKO	1:500
				ARCHIVNÍ ČÍSLO	001151/23/1
ČÁST STAVBY	DIO			SO/PS	
PŘÍLOHA:				ČÍSLO PŘÍLOHY	E.3.9
					a
					1

Tato dokumentace včetně všech příloh (s výjimkou dat poskytnutých objednatelem) je duševním vlastnictvím akciové společnosti Sweco Hydroprojekt a.s. Objednatel této dokumentace je oprávněn ji využít k účelům vyplývajícím z uzavřené smlouvy bez jakéhokoliv omezení. Jiné osoby (jak fyzické, tak právnické) nejsou bez předchozího výslovného souhlasu objednatele oprávněny tuto dokumentaci ani její části jakkoli využívat, kopírovat (ani jiným způsobem rozmnožovat) nebo zpřístupnit dalším osobám.  
Poznámka: Podpisy zpracovatelů jsou připojeny pouze k výtisku číslo 01 nebo originálu přílohy (matrici).



PROVIZORNÍ SILNIČNÍ PANELY (cca 25ks) ZAJIŠŤUJÍCÍ OCHRANU PLOCHY MIMO VOZOVKU PO DOBU PROVIZORNÍHO PRŮJEZDU ULICÍ PAPIRENSKÁ PŘI REALIZACI OBJEKTŮ SK D, PS D, NOVÉ STOKY D + RUŠENÍ STÁVAJÍCÍ KOMORY NA STOCE D  
DEMONTÁŽ ZÁBRADLÍ (dl. cca 12m)  
PO DOKONČENÍ STAVBY UVEDENÍ DO PŮVODNÍHO STAVU

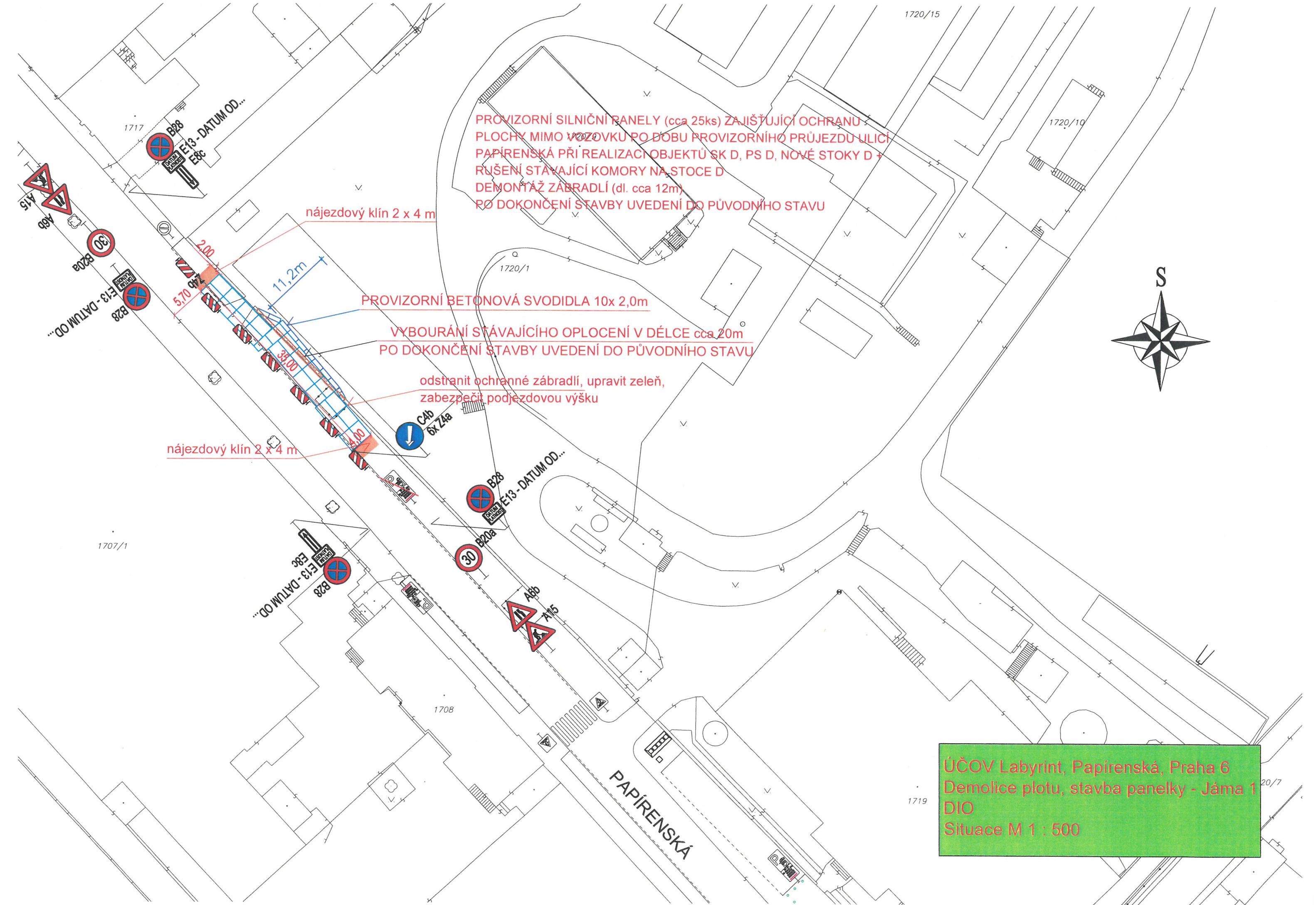
PROVIZORNÍ BETONOVÁ SVODIDLA 10x 2,0m  
VYBOURÁNÍ STÁVAJÍCÍHO OPLOCENÍ V DÉLCE cca 20m  
PO DOKONČENÍ STAVBY UVEDENÍ DO PŮVODNÍHO STAVU

odstranit ochranné zábradlí, upravit zeleň, zabezpečit podjezdovou výšku

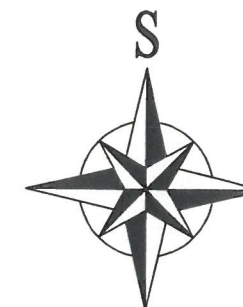
DZ Č. B28 - ZÁKAZ ZASTAVENÍ a E13 - DATUM OD... UMÍSTIT 7 DNÍ PŘED ZAHÁJENÍM PRACÍ.

ÚČOV Labyrint, Papírenská, Praha 6  
Demolice plotu, panelka - Jáma 1  
Umístění DZ č. B28 před zahájením  
Situace M 1 : 500









PROVIZORNÍ BETONOVÁ SVODIDLA 10x 2,0m

VYBOURÁNÍ STÁVAJÍCÍHO OPLOCENÍ V DÉLCE cca 20m  
PO DOKONČENÍ STAVBY UVEDENÍ DO PŮVODNÍHO STAVU

umístění zábradlí

PROVIZORNÍ SILNIČNÍ PANELE (cca 16ks) ZAJIŠŤUJÍCÍ  
OCHRANU PLOCHY PO DOBU PROVIZORNÍHO PRŮJEZDU  
ULICÍ PAPIRENSKÁ PŘI REALIZACI OBJEKTU  
RŠ D3 a NOVÉ STOKY D  
DEMONTÁŽ DOPRAVNÍ ZNAČKY A ZÁBRADLÍ (dl. cca 12m)  
PO DOKONČENÍ STAVBY UVEDENÍ DO PŮVODNÍHO STAVU

odstranit ochranné zábradlí, upravit zeleň,  
zabezpečit podjezdovou výšku

DZ Č. B28 - ZÁKAZ ZASTAVENÍ a E13 - DATUM OD... UMÍSTIT 7 DNÍ PŘED ZAHÁJENÍM PRACÍ.

nájezdový klín 2 x 4 m

ÚČOV Labyrint, Papírenská, Praha 6  
Panelka - Jáma 2  
Umístění DZ č. B28 před zahájením  
Situace M 1 : 500





PROVIZORNÍ BETONOVÁ SVODIDLA 10x 2,0m

VYBOURÁNÍ STÁVAJÍCÍHO OPLOCENÍ V DÉLCE cca 20m  
PO DOKONČENÍ STAVBY UVEDENÍ DO PŮVODNÍHO STAVU

umístění zábradlí

PROVIZORNÍ SILNIČNÍ PANELY (cca 16ks) ZAJIŠŤUJÍCÍ  
OCHRANU PLOCHY PO DOBU PROVIZORNÍHO PRŮJEZDU  
ULICÍ PAPIRENSKÁ PŘI REALIZACI OBJEKTU  
RŠ D3 a NOVÉ STOKY D  
DEMONTÁŽ DOPRAVNÍ ZNAČKY A ZÁBRADÍ (dl. cca 12m)  
PO DOKONČENÍ STAVBY UVEDENÍ DO PŮVODNÍHO STAVU

nájezdový klín 2 x 4 m

odstranit ochranné zábradlí, upravit zeleň,  
zabezpečit podjezdovou výšku

ÚČOV Labyrint, Papírenská, Praha 6  
Panelka - Jáma 2  
DIO  
Situace M 1 : 500



ÚČOV Labyrinth, Paper Street, Prague 6  
Panel - Pit 3  
Placement of DZ No. B28 before start of work  
Situation M 1 : 500



nájezdový klín 2 x 4 m

nájezdový klín 2 x 4 m

nájezdový klín 2 x 4 m

nájezdový klín 2 x 4 m

DZ Č. B28 - ZÁKAZ ZASTAVENÍ a E13 - DATUM OD... UMÍSTIT 7 DNÍ PŘED ZAHÁJENÍM PRACÍ.

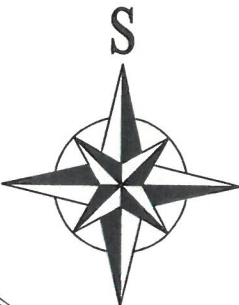
PROVIZORNÍ SILNIČNÍ PANELE (cca 16ks) ZAJIŠŤUJÍCÍ  
OCHRANU PLOCHY PO DOBU PROVIZORNÍHO PRŮJEZDU ULICÍ  
PAPÍRENSKÁ PŘI REALIZACI OBJEKTU RŠ D2 a NOVÉ STOKY D  
DEMONTÁŽ ZÁBRÁN PROTI VJEZDU AUT (5 ks)  
PO DOKONČENÍ STAVBY UVEDENÍ DO PŮVODNÍHO STAVU

odstranit 5ks sloupků

nájezdový klín 2 x 4 m



ÚČOV Labyrint, Papírenská, Praha 6  
Panelka - Jáma 3  
DIO  
Situace M 1 : 500



nájezdový klín 2 x 4 m

nájezdový klín 2 x 4 m

PROVIZORNÍ SILNIČNÍ PANELY (cca 16ks) ZAJIŠŤUJÍCÍ  
OCHRANU PLOCHY PO DOBU PROVIZORNÍHO PRŮJEZDU ULICÍ  
PAPÍRENSKÁ PŘI REALIZACI OBJEKTU RŠ D2 a NOVÉ STOKY D  
DEMONTÁŽ ZÁBRAN PROTI VJEZDU AUT (5 ks)  
PO DOKONČENÍ STAVBY UVEDENÍ DO PŮVODNÍHO STAVU

nájezdový klín 2 x 4 m

odstranit 5ks sloupků